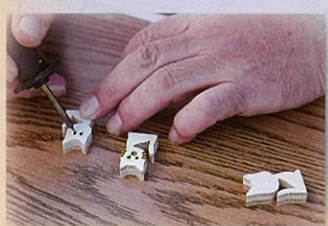
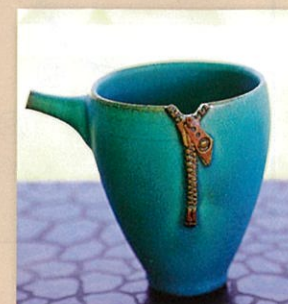


出展者大募集!

自慢の作品を展示販売しませんか?



伊勢志摩国立公園

第19回 鳥羽クラフト展

全国から芸術家・工芸家100余名大集合! 工芸作品の展示即売会

令和元年 **10月5日(土)・6日(日)**

10:00~17:00 9:00~16:00

■主催: 鳥羽クラフト展実行委員会

■後援: 鳥羽市・鳥羽市観光協会

■協力: (財)伊勢志摩国立公園協会 夢旅人舎

鳥羽ビジターセンター 横山ビジターセンター 志摩自然学校

■事務局: 鳥羽市観光協会

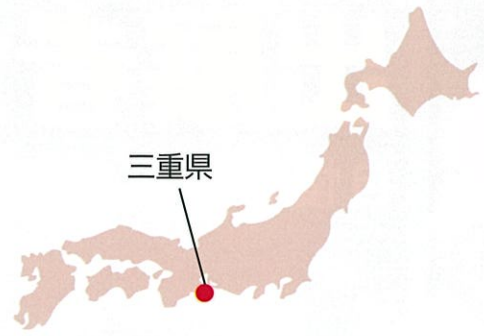
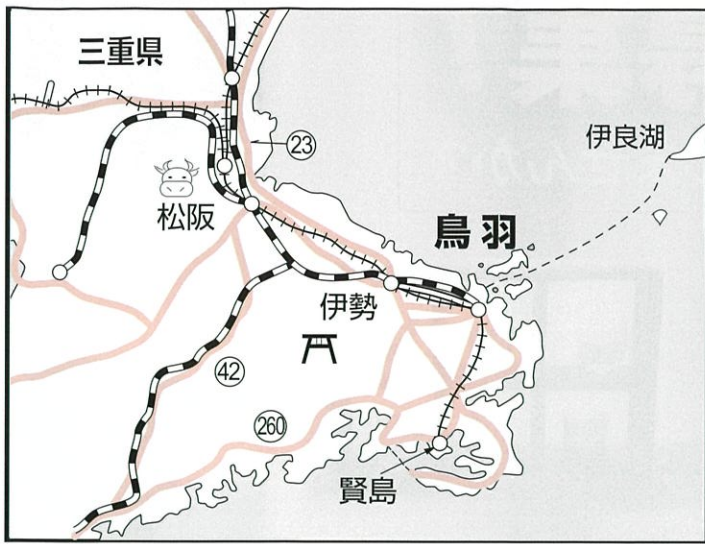
〒517-0022 三重県鳥羽市大明東町1-7 TEL(0599)25-3019 FAX(0599)25-6358

URL <http://www.toba.gr.jp> E-mail: info@toba.gr.jp

会場 ■ 鳥羽市民の森公園

【駐車場無料】

※荒天の場合は中止になることがあります。



出展者だけの特典

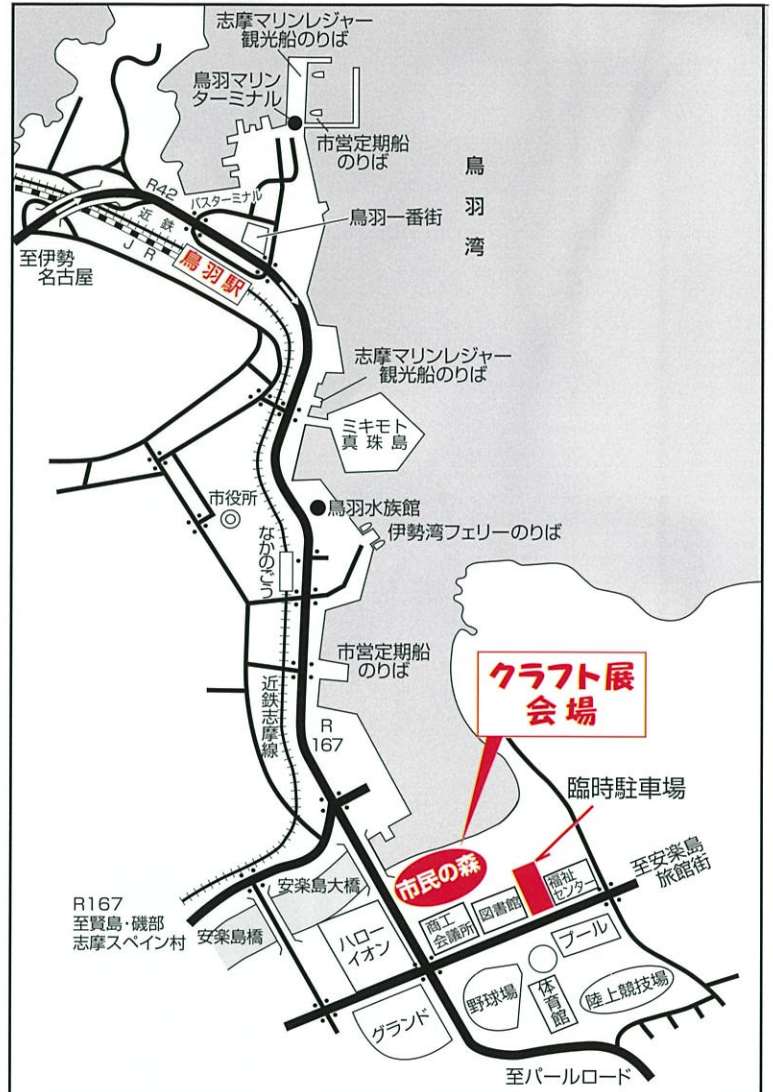
- ・市内ホテルのご厚意により温泉が無料で利用できます。

第19回 鳥羽クラフト展

日時 ■ 令和元年10月
5日(土)・6日(日)
AM10時~PM5時 AM9時~PM4時

会場 ■ 三重県鳥羽市 市民の森公園
スペース ■ フリー(先着順) 予定
参加料 ■ 4,000円/1ブース

※締切 9月20日(金)
申し込みの方には、9月初旬に詳細をお知らせします。



キ リ ト リ 線

第19回 鳥羽クラフト展 出展申込書

受付先 FAX 0599-25-6358
E-mail: info@toba.gr.jp

おなまえ	工房名	TEL					
		FAX					
		E-mail					
フリガナ	フリガナ						
〒	都道 府県	郡市区	町村				
制作分野	1.ガラス	2.皮革加工	3.陶磁器	4.木工	5.染色	6.金属加工	7.その他
()							